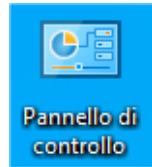


Abilitare Samba 1.1 per vedere in rete locale risorse di altre PC con W7

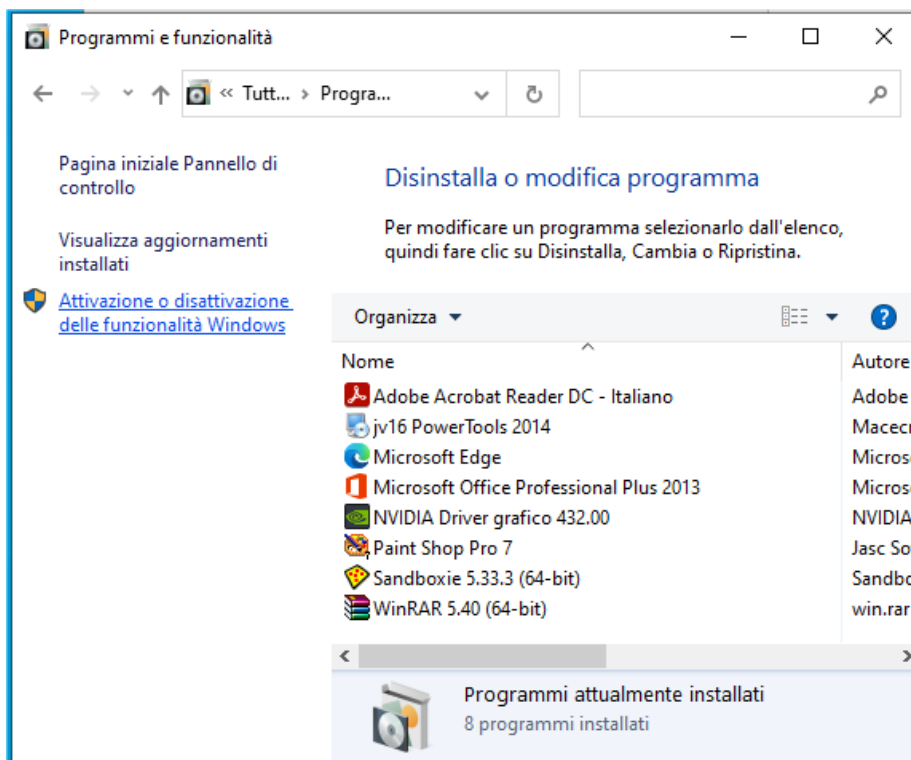
Per poter vedere nelle risorse della rete locale le risorse di PC che montano Windows 7 o precedenti, occorre abilitare i protocolli Samba 1.1 che sono per default disabilitati.



Aprire **PANNELLO DI CONTROLLO** tradizionale

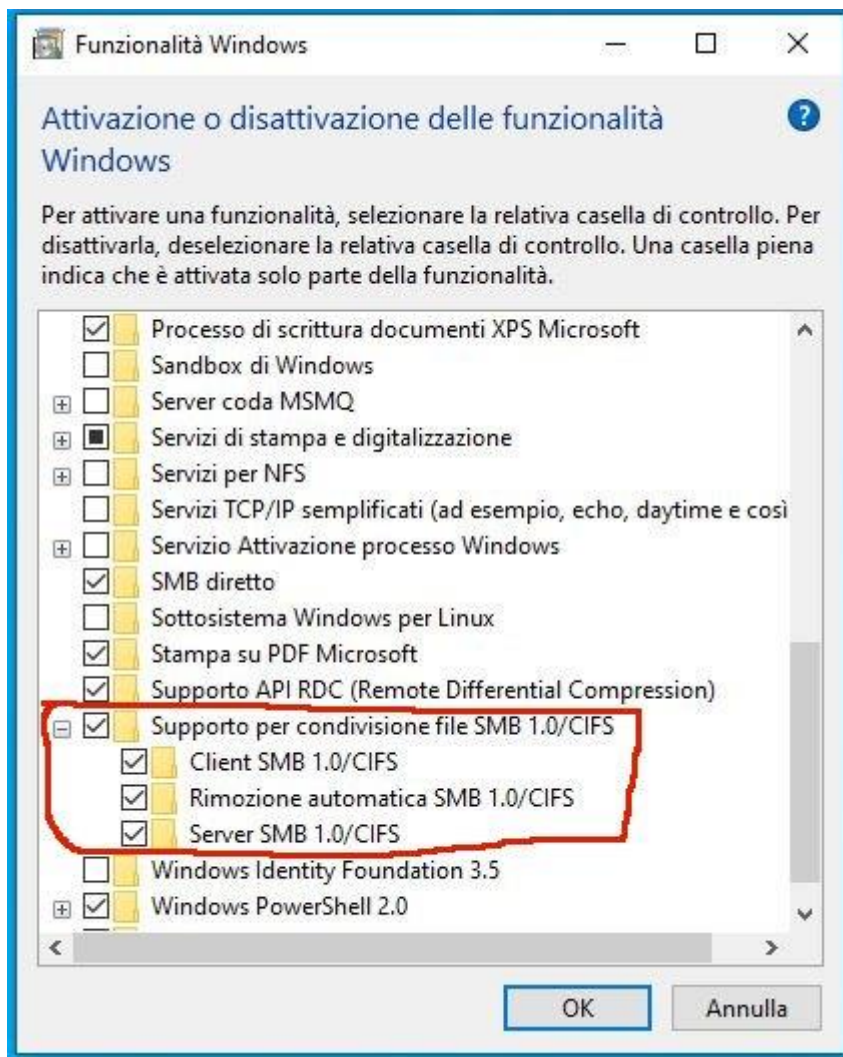
Cliccare sulla voce **PROGRAMMI E FUNZIONALITA'**

Nella finestra che si apre:



Cliccare sulla voce in basso a sinistra **ATTIVAZIONE O DISATTIVAZIONE DELLE FUNZIONALITA' WINDOWS** (quella in azzurro sull'immagine).

Si apre la finestra:



Mettere la spunta alle voci indicate in rosso nell'immagine.

Chiudere tutto e riavviare il sistema.